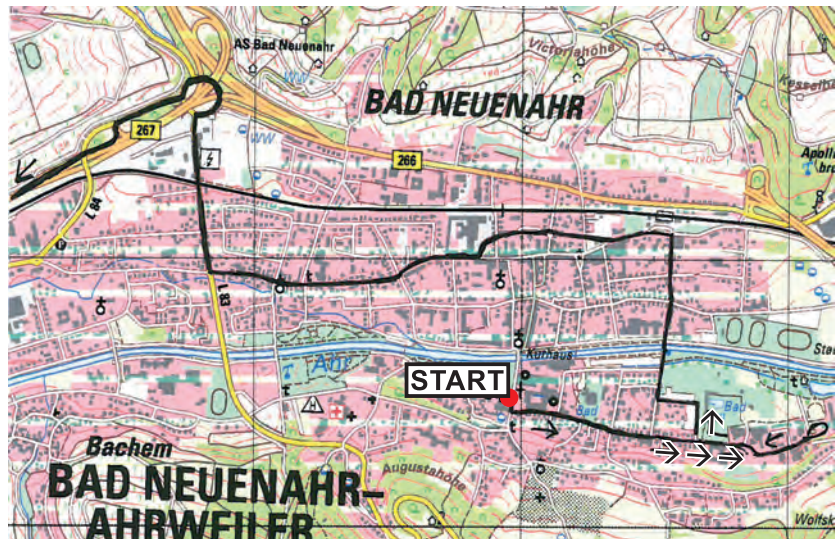


ERKLÄRUNGEN ZUR FAHRT

Tourensportliche Fahrt

Fahren nach Kartenmaterial

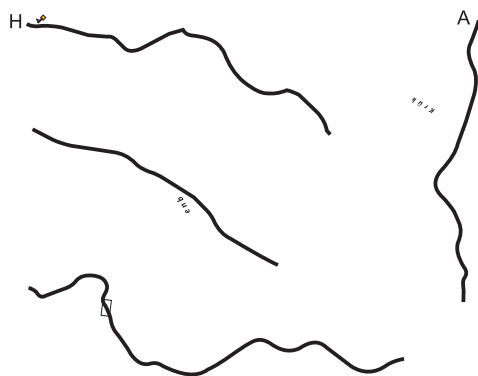
Die eingezeichnete Strecke ist in Pfeilrichtung zu befahren.



Ausarbeitung der Strecke

Übertragen Sie die Streckenfragmente in die Karte und befahren die Strecke in der geforderten Reihenfolge.

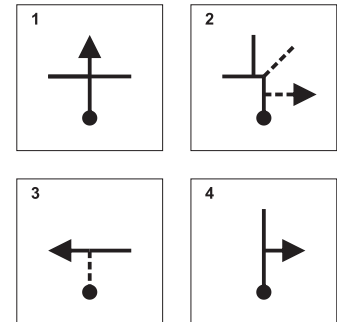
Streckenfragmente



Chinesenzeichen

Chinesen sind einzelne Zeichen, die jede Straße sowie Straßeneinmündung darstellen. Unbefestigte Straßen und Feldwege sind gestrichelt dargestellt. Die **Pfeilspitze** zeigt die Fahrtrichtung an, der **Punkt** die Richtung, aus der Sie kommen.

Auf der **richtigen** Strecke sind »Stumme Wächter« angebracht, die Sie im Verlauf des Passierens sofort in die Bordkarte in das nächste freie Feld eintragen.



Beispiel der Chinesenzeichen rechts:

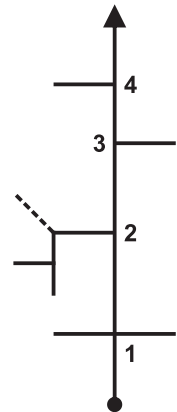
- 1 Kreuzung geradeaus
- 2 Rechts abbiegen in den unbefestigten Weg
- 3 Links abbiegen
- 4 Rechts abbiegen

Fischgräte

Was ist eine Fischgräte? Der Name sagt schon, wie die Fischgräte aussieht: Ein senkrechter Strich, an dem Striche (Gräten) angebracht sind. Die Mittellinie stellt hier die zu befahrende Strecke dar, die „Gräten“ die nicht zu befahrenen Wege, Straßen oder Einmündungen. Diese werden rechts oder links liegen gelassen. Am besten bewährt sich die "Liegenlassen"-Methode: Zwei Straßen rechts liegen lassen bedeutet z. B. an einer Kreuzung links abzubiegen.

Beispiel der Fischgräte rechts
(der gleiche Straßenverlauf wie bei obigem Beispiel)

- 1 Eine Straße links und rechts liegen lassen, also gerade über die Kreuzung.
- 2 Die verschränkte Streckenführung links liegen lassen, also rechts in den unbefestigten Weg.
- 3 Straße rechts liegen lassen, also in die Straße links abbiegen.
- 4 Straße links liegen lassen, hier also rechts abbiegen.

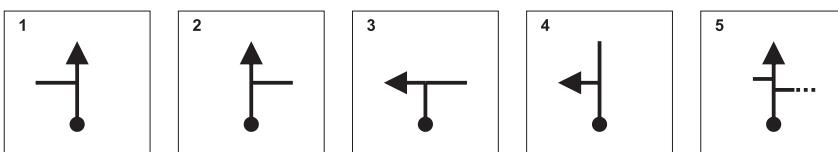


Variationen von Chinesenzeichen

Eine andere Variante von Chinesenzeichen sieht wie folgt aus: Es werden alle vorkommenden Zeichen abgebildet und sollen in der vorgegebenen Reihenfolge gefahren werden.

Beispiel:

1-1-1-5-2-4-1-3-2-2-4-2-1-4-4-3-3-2-2-4-2-1-1-5



GLP / Sollzeitprüfung

Ihre Aufgabe besteht darin, eine festgelegte Strecke mit einer ebenfalls festgelegten Geschwindigkeit zu befahren. Start und Ziel der Prüfung sind durch Schilder markiert und befinden sich auf der Strecke. Bitte achten Sie auf den rollenden Verkehr.

Der Vorstart (Fahrzeug hält hier an und wartet auf Freigabe) befindet sich auf der Straße ca. 10m vor der Start-Zeitnahme. Die Ziel-Zeitnahme befindet sich ebenfalls auf der Straße. Start und Ziel werden fliegend durchfahren. Sie brauchen nicht mehr anzuhalten.

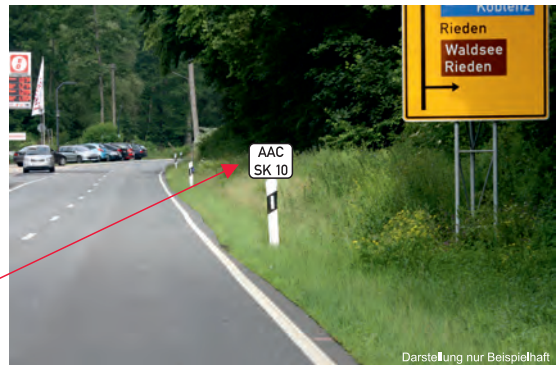
Anhalten während der Sollzeitprüfung (Zeitnahme) und 100 m hinter der Zielzeitnahme (Ausnahme: Verkehrsbedingtes Anhalten im Ausfahrtbereich) ist verboten.

Folgen Sie den Anweisungen der Streckenposten!

Kontrolle der Strecke durch »Stumme Wächter«

Beim Auffinden des »Stummen Wächters« ist die Zahl des Schildes sofort in das nächste freie Feld der Bordkarte einzutragen.

»Stummer Wächter« Nr. 10

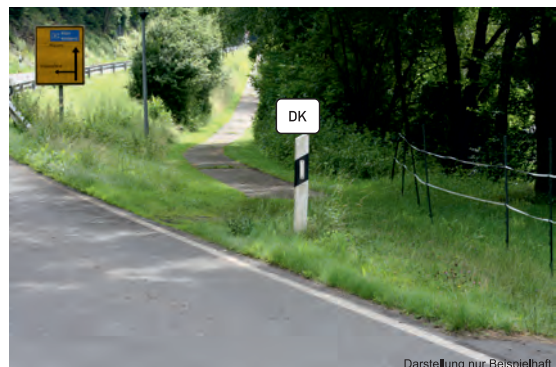


Kontrolle der Strecke durch DK (Durchfahrtskontrolle)

Durchfahrtskontrollen können besetzt oder unbesetzt sein.

Bei besetzten DK's ist Anzuhalten.

Hier bekommen Sie vom Streckenpersonal einen Stempel in Ihre Bordkarte. Bei unbesetzten DK's ist der Eintrag mit dem bereitliegenden Stempel selbst zu stempeln.



Kontrolle der Strecke durch Bilder

Beim Auffinden des Bildpunktes ist die Zahl des Bildes sofort in das nächste freie Feld der Bordkarte einzutragen.

